

Holzherde  
Heizungsherde  
Kombiherde

# Die Klassiker zum Kochen und Heizen



[www.tiba-herde.ch](http://www.tiba-herde.ch)

**Tiba**  
HERDE



Holz ist ein faszinierender Energieträger: Holz ist nachwachsend, ungefährlich in der Handhabung, schafft lokale Arbeitsplätze, ist umweltschonend und voller Energie.

#### CO<sub>2</sub>-neutral: die Photosynthese

Das wichtigste Element des CO<sub>2</sub>-Kreislaufs ist die Photosynthese, also die Umwandlung von CO<sub>2</sub> und Wasser mit Hilfe von Sonnenenergie in Sauerstoff, Wasser und Traubenzucker. Der Traubenzucker wird später im Baum noch zu Zellulose umgewandelt und bildet den Hauptbestandteil des Baumes. Wird das Holz später verbrannt (oder vermodert im Wald bei Nichtnutzung), wird die gleiche Menge an Wasser und CO<sub>2</sub> freigesetzt, wie zuvor aufgenommen wurde. Damit ist der Kreislauf wieder geschlossen.

#### Was ist Feinstaub?

Feinstaub entsteht durch Dieselruß, Autoabgase, Abrieb von Bremsbelägen und bei Verbrennungsprozessen. Es handelt sich dabei um ganz kleine Staubpartikel unter 10 Mikrometer (0.01 mm). Bei der Verbrennung von Holz entsteht ebenfalls Feinstaub, doch hängt die Menge sehr stark von der richtigen Anfeuerungstechnik, der Feuerstätte und dem Brennstoff ab. Zu feuchtes Holz oder eine zu tiefe Verbrennungstemperatur sind beispielsweise problematisch. Tiba nimmt die Thematik Feinstaub sehr ernst und setzt alles daran, den Ausstoß an Feinstaub zu minimieren. Unsere neu entwickelte Brennkammer für unsere Holzherde unterschreitet die ab 2015 geforderten Grenzwerte um mehr als 50 Prozent.

#### Geringe graue Energie

Als graue Energie wird die Energiemenge bezeichnet, die für Herstellung, Transport, Lagerung, Verkauf und Entsorgung eines Energieträgers nötig sind. Da Holz fast ausschliesslich lokal angebaut und verarbeitet wird, ist der Anteil an grauer Energie im Vergleich zu Öl oder Gas sehr gering – das schont die Umwelt und das Portemonnaie.

## Holz als Energieträger: Erneuerbar, lokal und CO<sub>2</sub>-neutral.

1 kg Holz = CO<sub>2</sub>-neutral

1 Liter Öl = 2.7 kg CO<sub>2</sub>

### Wieviel Energie steckt im Holz?

1 kg Pellets = 5 kWh

1 kg Buchenholz trocken = 4.0 kWh

1 Ster Buchenholz trocken = 2100 kWh

1 Liter Heizöl = 2 kg Pellets / 2.5 kg Holz



# Eine Schweizer Tradition seit 1848.

Tiba Herde sind strapazierfähig, langlebig und wertbeständig. Die elegante, schlichte Form sowie die Farbvielfalt ordnen sich diskret dem individuellen Stil Ihrer Küche unter oder setzen bewusst Akzente. Das zeitlose Design macht Ihre Küche auch optisch langlebig.

Dank des grossen Sortiments an Herdtypen, Elektroherden und Unterbauelementen wird jeder Tiba Herd zum massgeschneiderten individuellen Küchenarbeitsplatz, hergestellt in unserer Schweizer Traditionsmanufaktur.

Tiba hat seit 1848 über 250 000 Holzherde gebaut, für Schweizer Alphütten und Bauernhöfe in Chile. Unsere Produkte stehen täglich im Einsatz und bieten unseren Kunden einen echten Mehrwert.



## Inhalt



**JURA**  
**Holzherde**

Seite 4



**ALPEN**  
**Heizungsherde**

Seite 24

## Kombiherde

Seite 32

## Farb- und Griffsortiment

Seite 36

## Elektroherde und Backöfen

Seite 38

## Tiba Form Unterbauelemente

Seite 42

## Hinweise zum Einbau von Holz- und Heizungsherde

Seite 48

## Unsere Firma

Seite 50

## Standorte und Ausstellungen

Seite 52

# HOLZHERDE

Kochen, Backen und Warmwasser





# Ihre persönliche Unabhängigkeitserklärung.

Tiba Herde verbinden Kochen auf richtigem Feuer mit modernster Technik. Je nach Wunsch können Sie neben Kochen auch Backen, einen Kachelofen beheizen oder noch zusätzlich Warmwasser aufbereiten – und das alles ganz ohne Strom.





## Jura 614

# Kompakt und individuell

Der Jura 614 ist der kompakteste Herd und dank seiner kleinen Aussenmasse ideal als Ergänzung für bestehende Küchen gedacht. Er bietet Platz für zwei Pfannen, kann optional mit einem Schwerkraft-Warmwasserregister ausgestattet und mit sämtlichen Tiba Unterbauelementen und Elektroherden kombiniert werden.



Familie Meier, Liestal

## Freunde und Fondue

Letzten Winter verwirklichten wir unseren Traum und erweiterten unser Haus mit einem Wintergarten. Zuerst planten wir dort einen Kaminofen einzubauen, doch dann kam zum Glück alles anders. Da wir im Winter gerne mit Freunden ein Fondue geniessen, entschieden wir uns für einen Holzherd, um den Geruch nicht mehr im Haus zu haben.







Tiba.





## Jura 624

# Leistungsfähig und vielseitig

Der Jura 624 ist ein leistungsfähiger Herd und kann dank seinem grossen Brennraum als Zusatzheizung eingesetzt werden. Durch seine Leistung eignet er sich auch zur Beheizung eines Kachelofens. Zudem bietet er Platz für drei bis vier Pfannen. Auch dieses Modell kann optional mit einem Schwerkraft-Warmwasserregister ausgestattet und mit sämtlichen Tiba Unterbauelementen und Elektroherden kombiniert werden.







Hans-Peter und Ruth Wohler, St. Gallen

## Ein warmes Herz

Zur Pension haben wir unser Haus modernisiert und dabei Küche und Wohnzimmer zu einer Wohnküche umgebaut. Als Raumtrenner haben wir durch unseren Ofenbauer eine Kachelofenwand mit einem Tiba Holzherd einbauen lassen. Die Wand wird mit dem Herd beheizt, indem die heissen Rauchgase durch 4 m lange Züge geführt werden. Nach ca. drei Stunden feuern ist die ganze Wand angenehm warm und die gespeicherte Wärme reicht meist für die ganze Nacht aus. So kochen und heizen wir absolut unabhängig.





## Jura 634

# Die individuelle Zusatzheizung

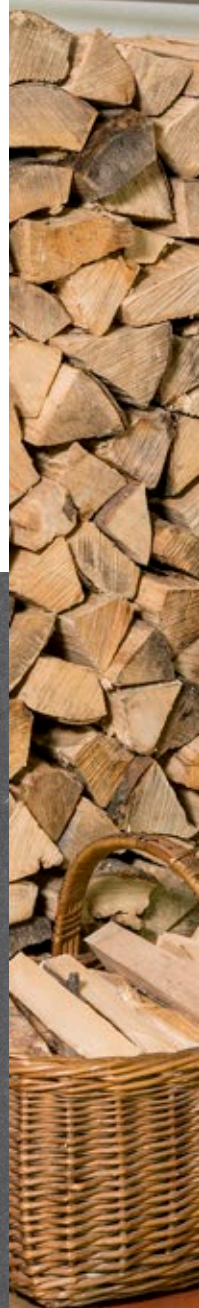
Der Jura 634 wurde speziell für den Ersatz von Heizungsherden entwickelt. Entsprechend dimensioniert, bietet das Kochfeld dieses Modells Platz für vier Pfannen. Im Übrigen teilt der Jura 634 die Eigenschaften und Möglichkeiten des kleineren 624-Modells: Dank seiner Leistungsfähigkeit eignet er sich als Zusatzheizung oder zur Beheizung eines Kachelofens, lässt sich mit einem Schwerkraft-Warmwasserregister ausstatten und ist kombinierbar mit sämtlichen Tiba Unterbauelementen und Elektroherden.



Monika Wagner, Olten

## Ein Geräusch aus meiner Kindheit

Letztes Jahr durften wir das Haus unserer Grosseltern übernehmen. Dabei haben wir so ziemlich alles renovieren müssen, vom Bad bis zur Küche. Dort stand noch ein Holzherd aus den 1950er Jahren, mit dem ich viele Erinnerungen verband: Meine Grossmutter schürte jeden Morgen den Herd an und immer wenn ich als Kind bei meinen Grosseltern übernachtete, konnte ich das Geräusch hören wenn ich noch im Bett lag. Dann wusste ich, dass die Küche angenehm warm ist, wenn ich runterkomme. Ein neuer Holzherd durfte darum in diesem Haus nicht fehlen.









## Jura 674

# Das vielseitige Multitalent

Der Jura 674 Holzherd ist der grösste Tiba Herd und ein echtes Multitalent: Kochen, Backen, Heizen und Warmwasser - alles mit einem Gerät. Auf seiner grossen und massiven 50 kg Gusskochplatte finden bis zu sechs Pfannen Platz und das grosse Edelstahl-Backfach fasst Bleche von 38 x 42 cm für gelungene Backkreationen. Optional kann er auch mit einem Schwerkraft-Warmwasserregister ausgestattet werden.



Marco Sarner, Luzern

## Unsere Alp

Vor einigen Jahren konnte ich ein altes Maiensäss auf einer schön gelegenen Alp erwerben, die ich für meine Familie und mich in ein kleines Ferienhäuschen umgebaut habe. Da wir nur über fliessend Wasser aber nicht über Strom verfügen, entschieden wir uns für einen Tiba Herd. Mit diesem kochen und backen wir nicht nur, sondern erwärmen auch einen kleinen Kachelofen hinter dem Herd.









# Überblick Jura-Linie

Tiba Herde passen sich Ihren Bedürfnissen an – nicht umgekehrt. Farben, Griffe, Türbandungen, Höhe, Tiefe, Rauchabgänge, Abdeckungen oder Sichtfenster – jeder Herd wird individuell Ihren Wünschen und den vorhandenen Gegebenheiten angepasst.

## Grundausrüstung

- Alle Modelle inklusive Sockel, Abdeckung und Frontsockelverkleidung
- Separate Heiz- und Aschentüre, inklusive Aschenschublade
- Ausschamottierter Feuerraum und Flachrost aus Spezialguss
- Geräteschublade auf Kugellagerschienen, ein Norm-Abgasstutzen, Türgriffe, Seitenwände grundemailliert
- Türbandung wahlweise links oder rechts

## Optionen

Alle Modelle mit Anschlussmöglichkeiten für einen Kachelofen/Sitzbank (2. Rauchstutzen). 3 kW Heizelement für die Aufheizung eines Boilers in Schwerkraft. Aschenfall für die saubere Entsorgung der Asche. Individuelle Grifausrüstung und Farben. Anbau an Elektroherde und weitere Unterbauelemente möglich. Sichtfenster. Aussenluftanschluss. Siehe auch Kapitel Kombiherde.

### Modell

Individuelle Ausstattung  
Individueller Einsatzbereich

### Abmessungen in mm oder dm<sup>3</sup>

Höhe/Breite/Tiefe (Einbau) Breite (mm)

Höhe/Breite/Tiefe (freistehend)

Feuerraum Kochen, Höhe/Breite/Tiefe

Fülltüröffnung Breite/Tiefe

Brennstofflänge/mit Boilerheizelement

Abgangsstutzen Rauch

### Gewicht

Gewicht (kg)

### Kochfläche in mm

Glaskeramik, Breite/Tiefe (Model C)

Guss, Breite/Tiefe

Schnellkochplatte, Durchmesser (Model S)

Einfülldeckel, Breite/Tiefe (Model E)

### Kochleistung

Pfannen

### Feuerungstechnische Werte

Stündlicher Abbrand bei Nennleistung mit lufttrockenem Brennholz (kg/Std.)

Zugbedarf bei Nennleistung (Pa)

Feuerungstechnischer Wirkungsgrad (%)

Leistungsabgabe Total (min./max. kW)

Ankochen von 2 l Wasser: Holzmenge in kg

Ankochen von 2 l Wasser: Kochzeit in min.



**Jura 614**

mit Einfülldeckel, Schnellkochplatte  
oder mit Glaskeramik

**Jura 624**

mit Einfülldeckel, Schnellkochplatte  
oder mit Glaskeramik

**Jura 634**

mit Einfülldeckel

**Jura 674**

mit Einfülldeckel od. Schnellkochplatte  
Innenabmessungen Backofen:  
30 × 38 × 42 cm

900 (850)/400/600

900 (850)/550/600

900 (850)/620/600

900 (850)/900/600

900 (850)/450/600 mit Sichtseiten

900 (850)/600/600 mit Sichtseiten

900 (850)/670/600 mit Sichtseiten

900 (850)/950/600 mit Sichtseiten

240/230/360

240/230/360

240/230/360

240/230/400

180/130

180/130

180/130

180/130

330/250

330/250

330/250

330/250

180 × 130

180 × 130

180 × 130

360 × 130 seitlich, 220 × 180 hinten

130

170

190

250

320/505

470/505

nicht verfügbar

nicht verfügbar

350/535

500/535

570/535

850/535

225

225

nein

225

180/320 (614E)

180/320 (624E)

180/320 (634E)

180/320 (674E)

2 Pfannen

3 – 4 Pfannen

4 Pfannen

bis zu 6 Pfannen

1,85

2,0

2,1

2,0

10

10

10

10

74,0

75,0

75,0

78,0

2,6/5,8

2,8/6,3

3,0/6,5

2,7/6,5

1,8

2,1

2,1

2,0

12

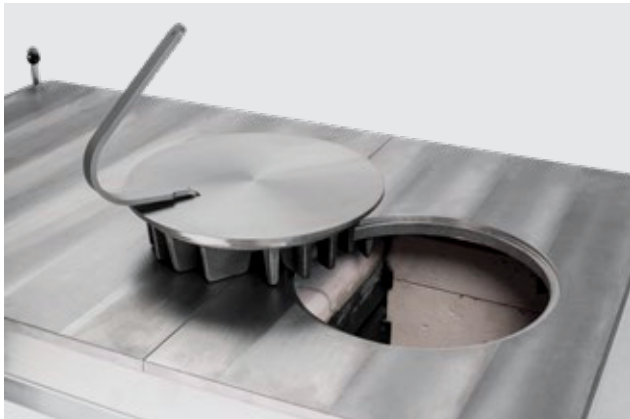
14

14

14



# Tiba Innovationen



## Schnellkochplatte (Modell «S»)

Die tiefen Rippen der Guss-Schnellkochplatte sorgen für einen raschen Wärmeübergang.



## Einfülldeckel (Modell «E»)

Der praktische Einfülldeckel ermöglicht ein einfaches Einfüllen von oben.



## Fugenlose Abdeckung

Ob Gusskochplatte oder Glaskeramik – die fugenlose Abdeckung in Chromstahl vereinfacht die Reinigung und sorgt für ein modernes Design.



## Zarge

Die Zarge bildet einen sauberen und hygienischen Abschluss zwischen Herdrückseite und Wand. Auf Wunsch kann die Zarge auf Mass gebaut werden.



## Zweiteilige Feuerbrücke

Im hinteren Teil der Brennkammer schliesst die zweiteilige Feuerbrücke aus chromstahllegiertem Guss den Feuerraum ab. Sie erlaubt eine einfache Anpassung der Wärmeverteilung an die individuellen Koch- oder Heizbedürfnisse am Aufstellort.



## Heizelement

Das im Feuerraum eingebaute Heizelement dient zum Aufheizen eines Warmwasser-Boilers in Schwerkraft mit einer wasserseitigen Leistung von 3 kW.



# Saubere Verbrennung garantiert



## Qualitäts-Ausmauerung

Der Feuerraum besteht aus gegossenem Feuerfestbeton. Dieser zeichnet sich durch grosse Genauigkeit, optimale Wärmespeicherung und ausserordentlich grosse Temperaturwechselbeständigkeit aus.

### Vorteile

- lange Lebensdauer der Brennkammer
- optimale Wärmespeicherung



## Anfeuerungsregler

Die Verbrennungsluft wird mit dem automatischen Anfeuerungsregler dosiert. In der Anfeuerphase wird mehr Luft von unten durch den Rost geführt (Primärluft). In der Betriebsphase wird dagegen die Verbrennungsluft vorgewärmt und von oben dem Feuerraum zugeführt (Sekundärluft).

### Vorteile

- bequemes Anfeuern
- Senkung der Emissionswerte



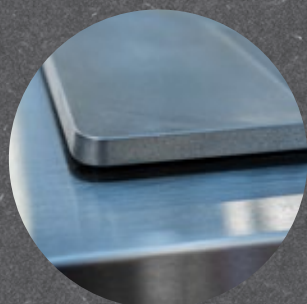
## Dichte Feuerbrücke

Im hinteren Teil der Brennkammer schliesst die Feuerbrücke aus Guss den Feuerraum dicht ab. Zwischen der Ausmauerung und der Feuerbrücke können keine unverbrannten Rauchgase abfließen.

### Vorteile

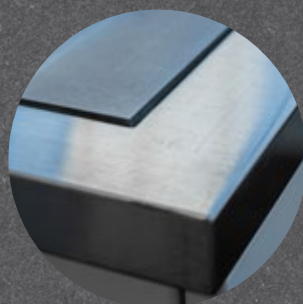
- Senkung der Emissionswerte
- keine Glanzrussbildung

# Kochflächen bei Holz- und Heizungsherden



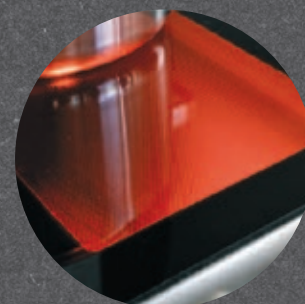
## Standard-Gussplatte

Diese aufliegende Kochplatte bildet einen sauberen Abschluss. Sie ist robust, dauerhaft und einfach zu reinigen.



## Versenkte Gussplatte

Die versenkte Gussplatte erlaubt ein Ziehen und Verschieben der Pfannen im ganzen Arbeitsbereich. Diese Lösung ist besonders sinnvoll, wenn ein Elektroherd neben dem Holzherd verbaut wird. **Hinweis: Nur möglich beim Heizungsherd Modell ALPEN 806.**



## Glaskeramik

Edelstahlabdeckung und Glaskeramik sind als absolut flächenbündige Konstruktion ausgeführt. Glaskeramik bietet höchsten Bedienungskomfort, schnelles Aufheizen, einfaches Reinigen und ein bequemes Verschieben der Pfannen auf der ganzen Herdkombination.





# HEIZUNGS- HERDE

Ein Herd für das ganze Haus



## Kochen und Heizen ideal kombiniert.

Tiba Heizungsherde sind Holzzentralheizungen, auf denen man kochen kann. In Kombination mit einem Pufferspeicher können Sie aber Einfeuern und Heizen entkoppeln: Benötigen Sie die Wärme nicht direkt zum Heizen, wird sie zwischengespeichert und erst bei Bedarf automatisch an das Heizsystem abgegeben.

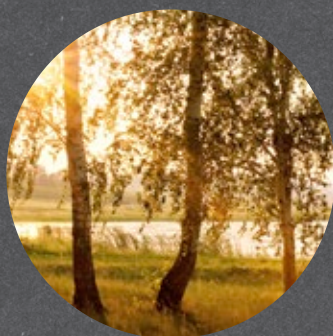




## Alpen 806

# Die geballte Kraft des Feuers

Der Tiba Heizungsherd Alpen 806 ist der leistungsfähigste Heizungsherd auf dem Markt: 24 kW Leistung wasserseitig, ein grosser Füllschacht für 18 kg Holz und 2.5 Stunden Brenndauer mit einer Füllung. Das reicht aus, um einen 1000l Pufferspeicher voll durchzuladen und sorgt für einen komfortablen Heizbetrieb. Dank unterem seitlichen Abbrand ist der Alpen 806 zudem äusserst effizient und hat niedrige Emissionen.



Simon Felippi, Biel

## Mit Holz und Sonne unabhängig

Wir haben vor 8 Jahren ein Bauernhaus mit Baujahr 1750 gekauft und umfassend renoviert. Dabei wollten wir Ursprüngliches mit Modernem verbinden – auch bei der Heizung. So haben wir uns für eine Holz-Solar Heizung von Tiba entschieden. Im Winter machen wir Warmwasser und heizen mit Holz, im Sommer mit der Sonne. Zudem beheizt der Herd auch den antiken Kachelofen. So sind wir über das ganze Jahr hinweg mit Sonne und Holz unabhängig von anderen Energieträgern.

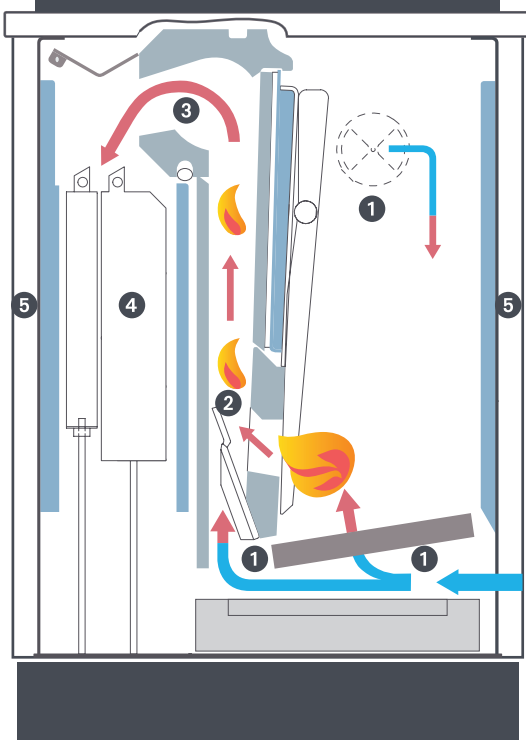




Tiba.  
Gebrauchsanleitung



# Tiba Innovationen



## Facts zum zertifizierten Heizungsherd Modell Alpen 806-18 und 806-24

- 1 Luftführung**  
 Aufteilung in Primär-, Sekundär- und Tertiärluft zur optimalen Luftverteilung für den Verbrennungsprozess.
- 2 Ausbrandschacht**  
 Vollständig isolierter Ausbrandschacht, keine Berührung der Flamme mit wassergeführten Komponenten für eine Primärverbrennung von über 800°C.
- 3 Nachbrennkammer**  
 Brennkammer aus qualitativ hochwertigem gegossenem Feuerfestbeton mit sehr grosser Temperaturwechselbeständigkeit für vollständigen Ausbrand.
- 4 Wärmetauscher**  
 Zuschaltbarer Wärmetauscher aus Edelstahl für erhöhten Wirkungsgrad und weniger Brennstoffverbrauch.
- 5 Kesselisolation**  
 Rundumisolierung des ganzen Kesselkörpers zur Verminderung der Abstrahlwärme im Aufstellungsraum und für mehr Heizleistung wasserseitig.

## Hydraulische Anschlussgruppen

Die Anbaugruppe mit integrierter Verrohrung und Temperaturanzeigen kann entweder seitlich (Bild links) oder hinter dem Herd (Bild rechts) platziert werden.





# Auf die inneren Werte kommt es an: das Innenleben eines Tiba Heizungsherdes

## Anfeuerungsregler

Bi-Metall Anfeuerungsregler für einfaches Anfeuern

## Leistungsregler

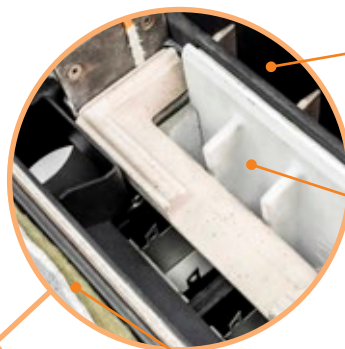
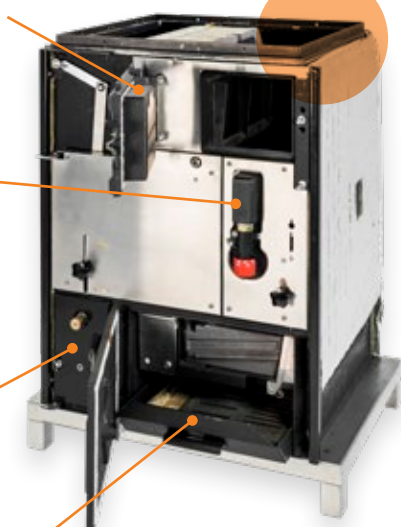
Automatischer Zugregler drosselt die Luftzufuhr bei zu hoher Leistung

## Wartungsfreundlich

Einfache Wartung dank Reinigungsöffnungen

## Aschenlade

Grosse Aschenlade für komfortablen Betrieb



## Grosser Füllschacht

für 18 kg Holz, mit Gusseinlagen gegen Hohlbrand

## 3-Zonen

Füllschacht,- Hochtemperaturausbrandzone und Wärmetauscher

## Kesselisolation

Der ganze Herd ist rundum für maximale Leistung isoliert

## Regler und Speicher von Tiba: Optimal aufeinander abgestimmt

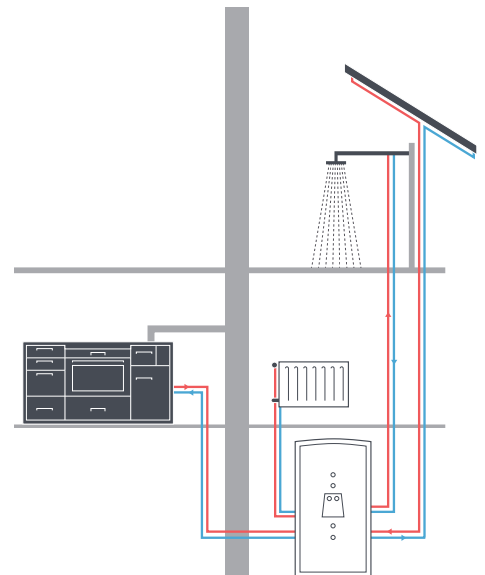
Das modular erweiterbare Speichersystem «Multitherm» vereint Holz, Sonne und andere Energieträger in ein System.





## Der Alpen 806 ist der leistungsfähigste Heizungsherd.

Füllvolumen, Leistung und Wasseranteil zeichnen ihn aus. Ein Tiba Heizungsherd in Kombination mit einem Speicher versorgt ein ganzes Haus mit Wärme und Warmwasser.





# Überblick Heizungsherd Alpen 806

## Grundausrüstung

Alle Modelle inklusive Sockel, Abdeckung und Frontsockelverkleidung. Separate Heiz- und Bedienungstüre inklusive Ascheschublade. Ein Norm-Abgasstutzen, Türgriffe, Seitenwände grundemailliert. Türbandung wahlweise links oder rechts.

### Alle Modelle

#### Individuelle Ausstattung/Individueller Einsatzbereich

- Kochfläche in Spezialguss mit intensiver Aufheizleistung und langer Wärmespeicherung
- mit Einfülldeckel 18 × 32 cm für Beschickung von oben
- Kochleistung für 4 – 5 Pfannen

#### Abmessungen in mm oder dm<sup>3</sup>

Höhe/Breite/Tiefe (Einbau)	900(850)/620/600
Höhe/Breite/Tiefe (freistehend)	900(850)/670/600 (mit Sichtseiten)
Feuerraum Heizen, Höhe/Breite/Tiefe	600/230/440
Fülltüröffnung, Breite/Höhe	180/130
Holzmenge Hartholz kg	15 – 17
Max. Brennstofflänge	330
Abgangsstutzen Rauch	120 × 280
Aschenbehälter dm <sup>3</sup>	9,4

#### Gewicht

Gewicht (kg)	270
--------------	-----

#### Kochfläche in mm

Breite/Tiefe	570/535
Guss	ja
Einfülldeckel, Breite/Tiefe	180/320

#### Brennstoffe

Brennstoffe	naturbelassenes Holz
-------------	----------------------

#### Garantie

Garantie auf Kessel	5 Jahre
---------------------	---------

## Optionen

Alle Modelle mit Anschlussmöglichkeit für eine Sitzkunst (2. Rauchstutzen). Kompaktwärmezentralen zur Ergänzung und Komforterhöhung. Gussplatten flächenbündig mit der Abdeckung. Aschenfall für die saubere Entsorgung der Asche. Individuelle Griffausrüstung für Ihr Unikat. Anbau von Elektroherden und Unterbauelementen möglich.

### Modell

806-18 806-24

#### Feuerungstechnische Werte

Mittlerer Förderdruck (Kaminzug) Pa	18	20
Mittlere Abgastemperatur °C	180	204
Abbrandzeiten bei Nennlast h	ca. 2,5	ca. 2
Feuerungstechnischer Wirkungsgrad %	83	83

#### Heiztechnische Werte

Wasserinhalt Kessel Liter	30	30
Minstdurchfluss Kessel (t = 20°C)	780	1040
Zulässiger Betriebsdruck bar	3	3
Prüfdruck bar	6	6
Gesamt-Wärmeleistung kW	24	32,4
Min. Rücklauftemperatur °C	55	55
Wasser-Wärmeleistung kW	18	24
Wärmeleistung an den Raum kW	ca. 2,5	ca. 3,5





# KOMBIHERDE

Individuell kombiniert



## Die ideale Ergänzung zum Tiba Herde Programm.

Tiba Elektroherde und Unterbauelemente sind die ideale Kombination zu allen Tiba Holz- und Heizungsherden. Im Winter kochen und heizen Sie mit Holz. Die Kombination von Holz- und Elektroherd ist insbesondere sinnvoll für die «schnelle Küche» – vom Kaffee bis zum Spiegelei – sowie für das Kochen im Sommer. So können Sie immer die für Sie und die Umwelt «richtige Energie» nutzen.

## Kombiherd Beispiele



Holzherd Modell 614C (Glaskeramik, mit Sichtfenster), Touch-Rechaud, Küchenunterbauelementen, in Platingrau

**Jeder Tiba Herd ist ein Unikat, individuell nach Ihren Bedürfnissen hergestellt in der Tiba Swiss made Manufaktur.**



Tiba Kombiherd mit Holzherd Modell 624C (Glaskeramik), Elektrorechaud, in Rubinrot mit Edelstahlabdeckung und Edelstahlrückwand





Holzherd Modell 614C mit Glaskeramikkochfläche, Elektroherd, Tiba Form-Schubladenstock, Edelstahl-abdeckung, Farbe Pastellweiss

Holzherd Modell 624C (Glaskeramik, mit Sichtfenster) und 674S (Holzbackofen), Kombisteamer, Küchenunterbauelementen, in Edelstahl



# Das Tiba Farbsortiment

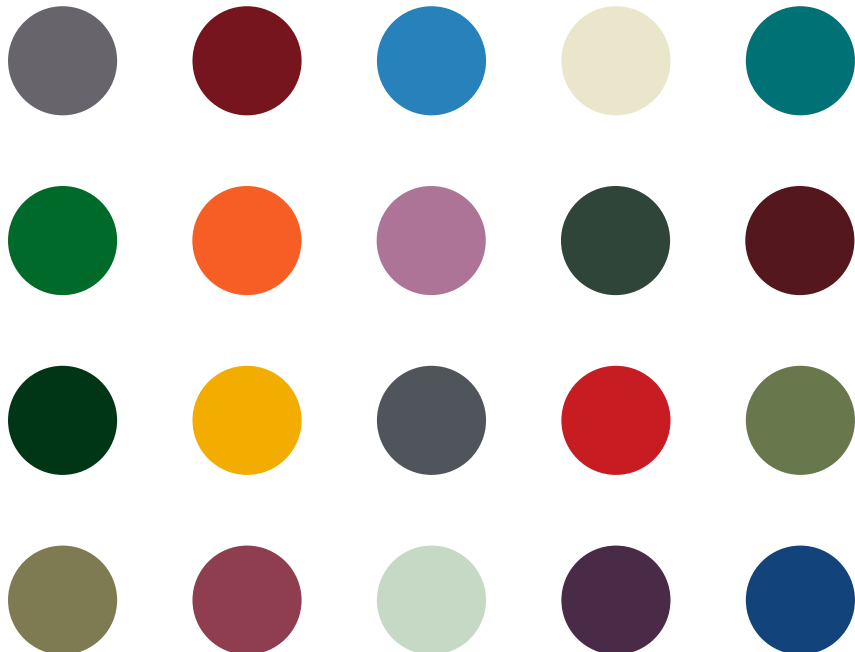
## 7 Standardfarben emailliert und Edelstahl

Dank der feueremaillierten und säurebeständigen Ausführung sind Tiba-Herde äusserst widerstandsfähig und lassen sich leicht pflegen. Sie wirken auch nach vielen Jahren noch wie neu. Es sind sieben Standardfarben und Edelstahl erhältlich.



## RAL-Farben nach Wunsch

Gegen Aufpreis erhalten Sie Ihren Herd und Küchenkombination in verschiedenen RAL-Farben. Beachten Sie bitte, dass nicht alle RAL-Farben erhältlich sind.





# Das Tiba Griffsortiment

## Chromstahlgriffe



**Chromstahlgriff Typ A**  
verstellbar Ø 10 mm



**Chromstahlgriff Typ B**  
fix Ø 12 mm



**Chromstahlgriff Typ D**  
Zylinder Ø 15 mm



**Chromstahlgriff Typ F**  
Bügel Ø 10 mm

## Duroplastgriffe



**Duroplastgriff schwarz**  
Standard

## Nostalgiegriffe



**Nostalgiegriff silber**  
Ø 20 mm



**Nostalgiegriff gold**  
Ø 20 mm

Verleihen Sie Ihrem Herd einen  
einzigartigen Charakter.

## Tiba Form Unterbauelemente



Die Tiba Form Unterbauelemente sind die optimale und vielseitige Ergänzung zu den Tiba Holz- und Heizungs-herden. Über 60 verschiedene, aus Stahl gefertigte Unterbauelemente lassen einen Ausbau nach individuellen Wünschen zu. Eine Abdeckung, speziell nach Ihren Anforderungen hergestellt, rundet den Küchenarbeitsplatz harmonisch ab. Auch kleinste Nischen und Flächen können so optimal genutzt werden. Jede Kombination wird nach Mass geplant und gefertigt.





### Brandschutzeinheit

Um einen Holzherd seitlich direkt an brennbare Küchenmöbel zu bauen, ist eine Brandschutzeinheit von 100 mm notwendig.



### Tuchfach

Das praktische Tuchfach garantiert einen sauberen Übergang zu brennbaren Materialien wie Feuerholz, Wand etc.



### Holzvorratsbehälter

Der Holzvorratsbehälter ist aus feuerverzinktem Stahlblech gefertigt und wird auf extrastarken Kugellagerschienen geführt.



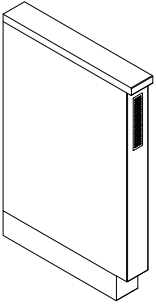
### Auszüge

Auszüge sind in verschiedenen Höhen und Breiten erhältlich, individuell nach Ihren Bedürfnissen.

**Vielseitig und individuell  
kombinierbar für einen mass-  
geschneiderten Arbeitsplatz.**

# Überblick Unterbauelemente

Masseinheit mm

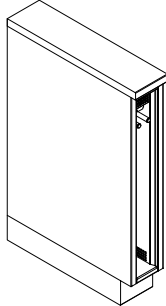


KZW100



**Konvektionszwischenwand  
100 mm – Brandschutzelement**

- als Brandschutzeinheit geprüft
- Breite: 100

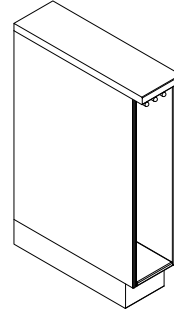


STA-TU150



**Offenes Fach mit Handtuch-  
halter – Brandschutzelement**

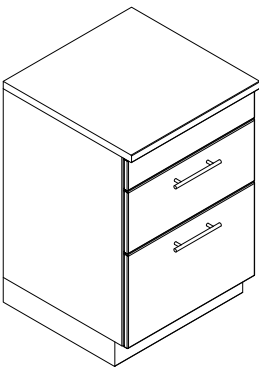
- Front vorne offen, als Brandschutzeinheit geprüft
- Breite: 150



STA-OFHH

**Offenes Fach mit  
Handtuchhalter**

- Für den Einbau eines Handtuchhalters, Innenwände pulverbeschichtet
- Breiten: 150 / 200 / 300

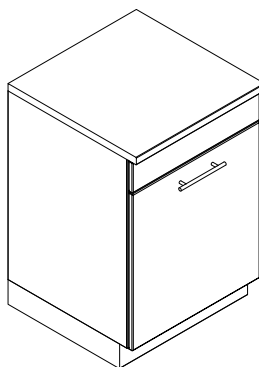


STA-U1B2A3A



**Unterbau: 1/6 Blende,  
2/6 Auszug, 3/6 Auszug**

- Breiten: 550 / 600 / 800 / 900

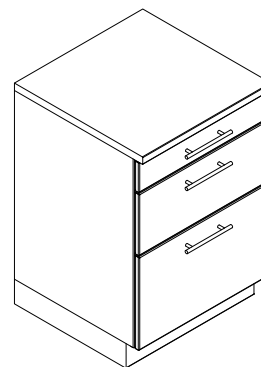


STA-U1B5A



**Unterbau: 1/6 Blende und  
5/6 Auszug**

- Hinweis: Optional mit Innenschublade oder Tablarauszug
- Breiten: 275 / 300 / 400 / 450 / 500 / 550 / 600



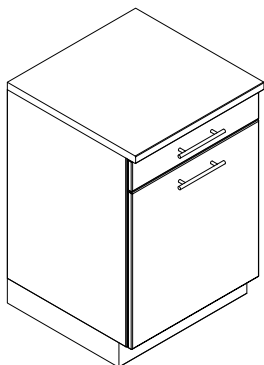
STA-U1S2A3A



**Unterbau: 1/6 Schublade,  
2/6 Auszug, 3/6 Auszug**

- Hinweis: Optional mit Innenschublade
- Breiten: 275 / 300 / 400 / 450 / 500 / 550 / 600 / 800 / 900



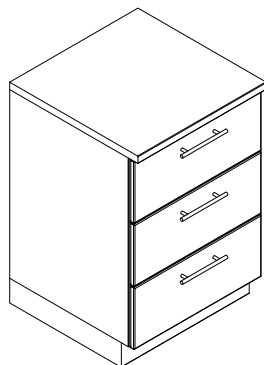


STA-U1S5A



**Unterbau: 1/6 Schublade,  
5/6 Auszug**

- Hinweis: Optional mit Innenschublade oder Tablarauszug
- Breiten: 275 / 300 / 400 / 450 / 500 / 550 / 600

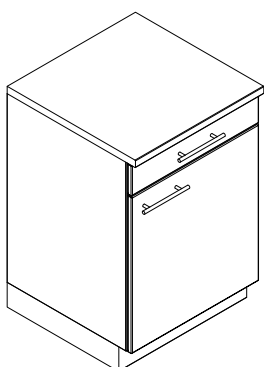


STA-U32A



**Unterbau: Drei 2/6 Auszüge**

- Hinweis: Optional mit Innenschublade
- Breiten: 275 / 300 / 400 / 450 / 500 / 550 / 600 / 800 / 900

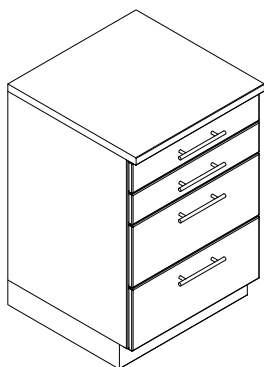


STA-U1S5T



**Unterbau: 1/6 Schublade,  
5/6 Türe**

- Hinweis: Optional mit Innenschublade oder Tablarauszug, Tablare
- Breiten: 275 / 300 / 400 / 450 / 500 / 550 / 600



STA-U21S22A



**Unterbau: Zwei 1/6 Schubladen  
und zwei 2/6 Auszüge**

- Hinweis: Optional mit Innenschublade oder Tablarauszug
- Breiten: 275 / 300 / 400 / 450 / 500 / 550 / 600



Brandschutz geprüft



Soft-Close Auszug



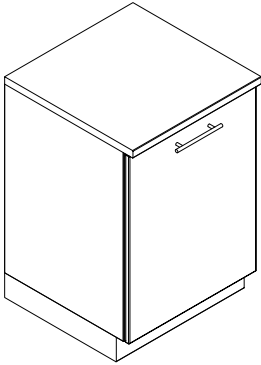
Vorratsbehälter Brennholz



Option für Steckdosen

# Überblick Unterbauelemente

Masseinheit mm

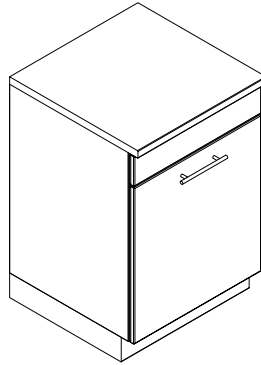


STA-UA



## Unterbau mit Auszug

- Hinweis: Optional mit Innenschublade oder Tablarauszug
- Breiten: 275 / 300 / 400 / 450 / 500 / 550 / 600

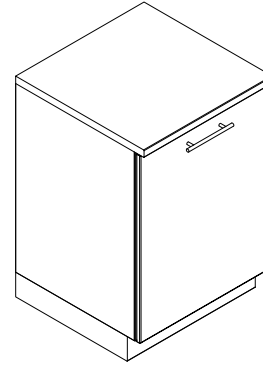


STA-UK1B5A



## Unterbau: Kehrtauszug mit 1/6 Blende und 5/6 Auszug

- Breiten: 400 / 450 / 500 mit Müllex-System
- Breiten: 550 / 600 mit Müllex-System Bio

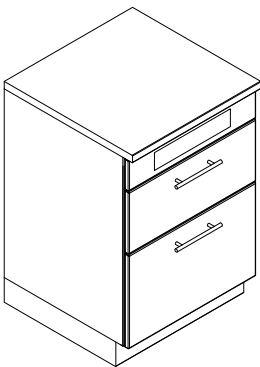


STA-UKA



## Unterbau: Kehrtauszug mit 6/6 Auszug

- Breiten: 400 / 450 / 500 mit Müllex-System
- Breiten: 550 / 600 mit Müllex-System Bio

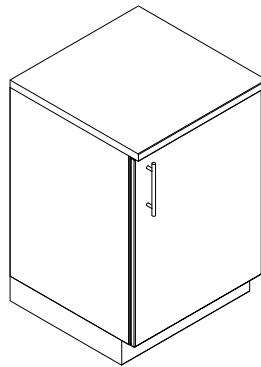


STA-UR2A3A



## Unterbau für Rechaud, 2/6 Auszug und 3/6 Auszug

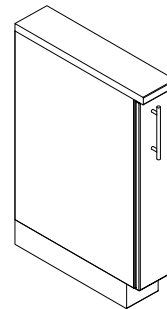
- Hinweis: Optional mit Innenschublade oder Tablarauszug
- Breiten: 550 / 600



STA-UT

## Unterbau mit Türe

- Hinweis: Optional mit Innenschublade, Tablare oder Tablarauszug
- Breiten: 275 / 300 / 400 / 450 / 500 / 550 / 600

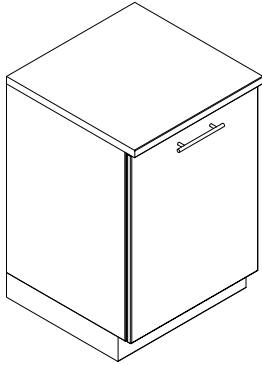


STA-UTHH

## Unterbau mit Türe und ausziehbarem Handtuchhalter

- Breiten: 150 / 200 / 275 / 300



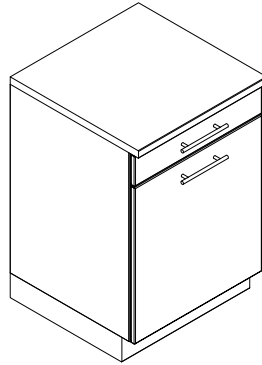


STA-UHK



**Unterbau: Holzkiste**

- Breiten: 450 / 550 / 600

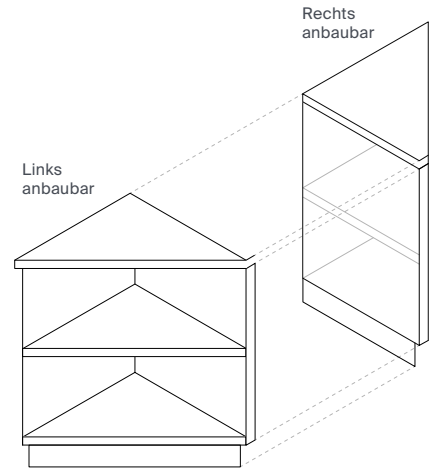


STA-UHK1S



**Unterbau: Holzkiste mit 1/6 Schublade**

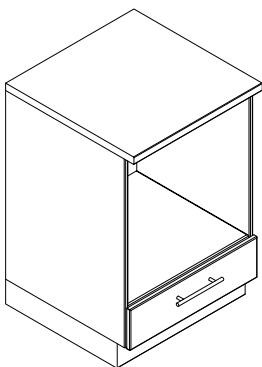
- Breiten: 450 / 550 / 600



SA30 / SA40

**Schrägabschluss**

- Schrägabschluss, offene Ausführung, links oder rechts anbaubar, mit einem Tablar mittig, Tablar, Bodenblech. Rückwand und Abdeckung in Edelstahl
- Breiten: 325 / 425

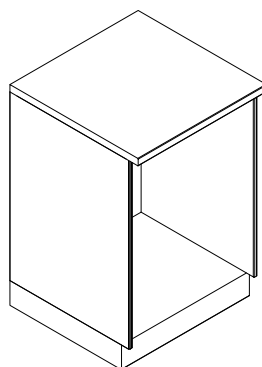


STA-NEHS



**Nische für Einbauherd / Einbaubackofen mit Schublade**

- Breite: 600



STA-NEH

**Nische für Einbauherd / Einbaubackofen ohne Schublade**

- Breiten: 550 / 600



Brandschutz geprüft



Soft-Close Auszug



Vorratsbehälter Brennholz



Option für Steckdosen

# Hinweise zum Einbau von Holz- und Heizungsherden

Beachten Sie beim Einbau eines Tiba-Holzkochherds stets die örtlichen feuerpolizeilichen Vorschriften

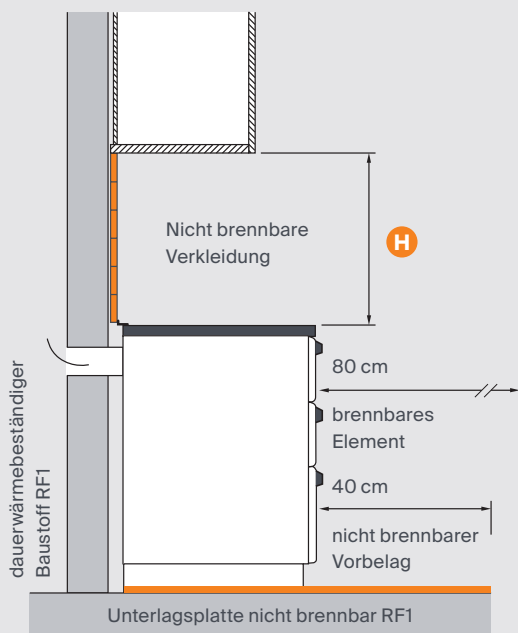
## Abstände nach oben, Distanz

### Zu Dampfzügen aus nicht brennbarem Material:

50 cm bei allen Herden

### Zu brennbarem Material:

50 cm bei Herden mit runder Schnellkochplatte und Glaskeramik, 120 cm bei Herden mit Einfülldeckel (Einfeuerung von oben)



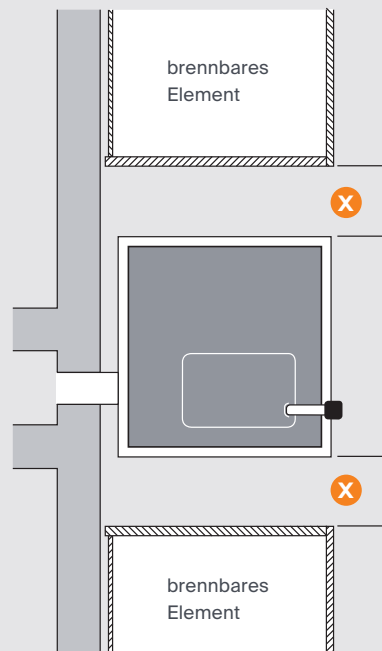
## Abstände seitlich, Distanz

### Holz- und Heizungsherde:

- Brandschutzeinheit KZW100 0 cm
- Tuchfach TU150 0 cm
- freier Raum 30/40 cm
- zu Hochschränken 40 cm

Fuego 0 cm

Lokale Brandschutzrichtlinien sind zu beachten!





## Aussenluftanschluss

Bei Räumen mit dichten Fenstern und Türen oder mit Abluftanlagen kann die Verbrennungsluftzufuhr ungenügend sein. Abgase (CO) können in den Raum ausströmen und Personen gefährden.

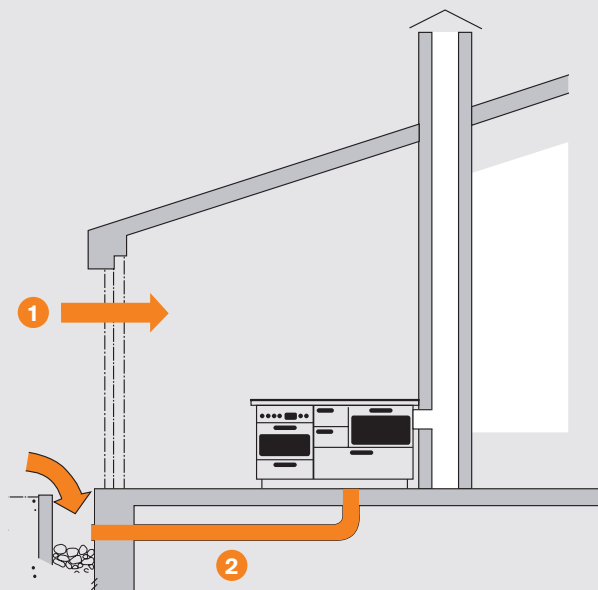
Die Verbrennungsluft ist in diesen Fällen durch spezielle Kanäle oder Lüftungsöffnungen dem Herd zuzuführen. Der optionale Aussenluftanschluss ist einzuplanen.

- 1 Aussenluftzufuhr durch Lüftungsöffnung (Fenster, Türen)
- 2 Aussenluft wird durch eine isolierte Zuluftleitung direkt in den Herd geführt

## Richtwert Verbrennungsluftbedarf

Verbrennungsluftquerschnitt circa:

- 10 x Nennleistung in cm<sup>2</sup>
- Mindestens 100 cm<sup>2</sup> (10 cm x 10 cm)



## Kaminanschluss Heizungsherde

### Variante mit Kachelsitzbank

Model Alpen 806: Höhe mindestens 8 Meter.

Direktzug vom Herd in den Kamin muss vorhanden sein.

### Variante ohne Kachelsitzbank

Model Alpen 806: Höhe mindestens 7 Meter.

Querschnitt (cm): 18 /18 oder 20/20

Durchmesser (cm): 18 oder 20

Kamin muss dicht und isoliert sein, Falschluffquellen sind zu beseitigen, es sind gedämmte Abgasanlagen zu verwenden.

## Kaminanschluss Holzherde

### Variante mit Kachelsitzbank

Höhe mindestens 6 Meter.

### Variante ohne Kachelsitzbank

Höhe mindestens 4 Meter.

Querschnitt (cm): 18 /18 oder 20/20

Durchmesser (cm): 18 oder 20

Es sind gedämmte Abgasanlagen vorzuziehen.

# Unsere Firma



Seit über 100 Jahren befassen wir uns mit Wärme und Heizsystemen. Heute sind wir einer der führenden Schweizer Anbieter in den Bereichen Stahlküchen, Heizsysteme, Herde und Öfen. Was uns tagtäglich antreibt, ist unser Anspruch auf eine kompromisslose Qualität und auf eine höchstmögliche Kundenzufriedenheit. Deshalb produzieren wir unsere Produkte weitgehend selbst.

## Swiss Made

Wir setzen auf modernste Technik und beste Materialien. Über 100 Mitarbeitende an sieben Standorten in der ganzen Schweiz sorgen mit ihrem Knowhow und ihrer Erfahrung dafür, dass unsere Produkte über viele Jahre zuverlässig und einwandfrei funktionieren. Tiba steht für Hightech «Made in Switzerland», funktionales Design und perfektionierte Handwerkskunst.

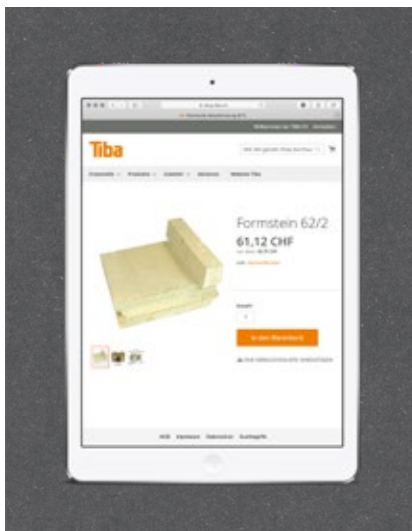
## Seit über 170 Jahren in der Schweiz

Die Geschichte der Tiba AG beginnt 1848 in Titterten, einem kleinen Dorf im Kanton Baselland. Dort gründet Heinrich Schweizer eine mechanische Werkstätte. Ab 1902 beginnt er Herde und Öfen zu produzieren, mit vier Beschäftigten, drei Schraubstöcken und einer Bohrmaschine mit Drehbank.

## Familienunternehmen

Wir sind ein Schweizer Familienunternehmen durch und durch: Über 9 Generationen führen unser Unternehmen seit den Anfängen.





## Ökologisch

Wir waren schon immer ein Pionier im Bereich erneuerbare Energie, bereits als diese noch eine Nische war. Heute setzen wir ausschliesslich auf CO<sub>2</sub>-neutrale und erneuerbare Heizlösungen.

## Service

Wir sind 365 Tage im Jahr 24 h für Sie erreichbar und bieten von der Reparatur bis hin zur Anlagenüberwachung ein umfassendes Servicenetzwerk – in der ganzen Schweiz sind täglich 15 Servicemonteur für Sie im Einsatz.

## Tiba Onlineshop

Finden Sie über 2000 Ersatzteile und Produkte, schnell und einfach: <https://shop.tiba.ch>

## Mitgliedschaften



### feusuisse

Schweizer Branchenverband für Ofenbau, Platten-gewerbe und für Abgasanlagen.



### Holzfeuerungen Schweiz

Branchenverband für Hersteller und Lieferanten aus der Holzfeuerungsbranche.



### Küche Schweiz

Branchenverband von Küchen-, Geräte- und Zuliefer-firmen.

## Zertifizierte Produkte



### Keymark

Die KEYMARK ist das europäische Qualitätszeichen für Produkte und Dienstleistungen. Es steht für die geprüfte Übereinstimmung eines Produktes mit den in europäischen Normen und in europäischen Zertifizierungsprogrammen festgelegten Anforderungen.



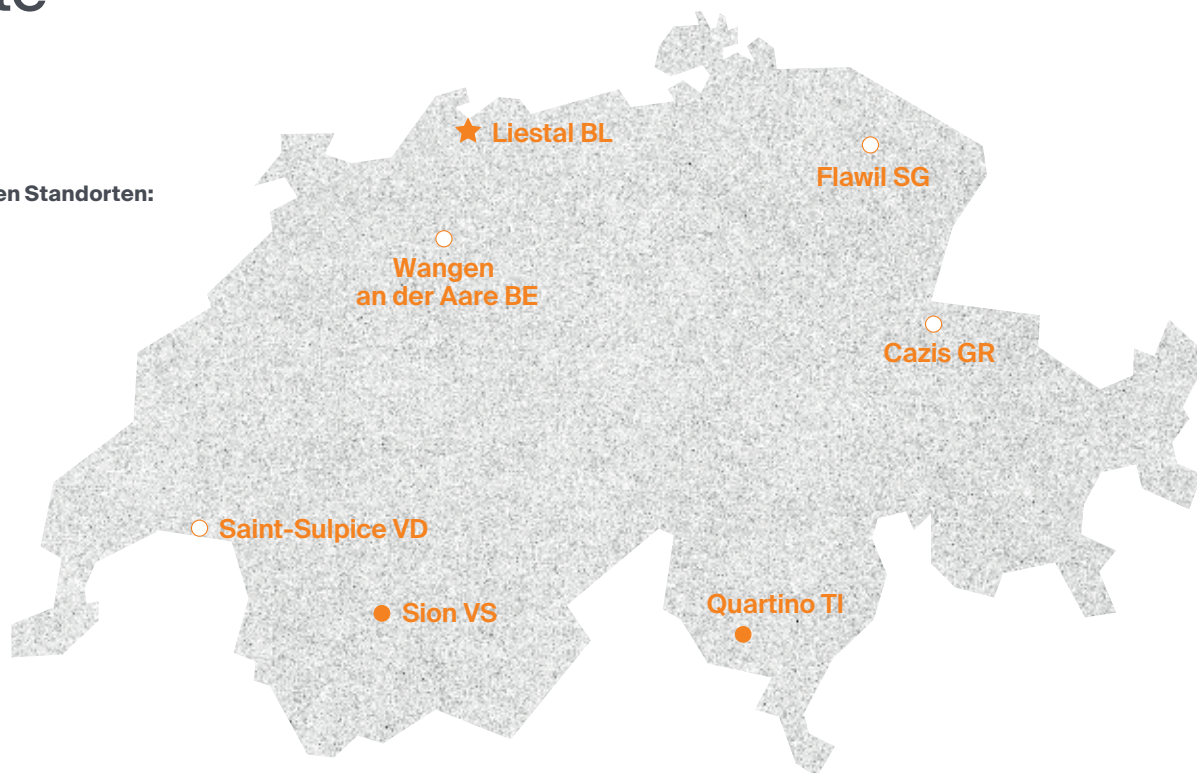
### Qualitätsiegel Holzenergie Schweiz

Das Qualitätssiegel von Holzenergie Schweiz zeichnet Holzheizungen und Wohnraumfeuerungen aus, die nach strengen Richtlinien geprüft wurden.

# Standorte

## Weitere Infos zu unseren Standorten:

[www.tiba.ch/standorte](http://www.tiba.ch/standorte)



## ★ Hauptsitz mit Ausstellung

### Liestal (BL)

Tiba AG  
Hammerstrasse 26  
4410 Liestal

T 061 935 17 10

#### Öffnungszeiten:

Mo. – Fr.: 08.00 – 12.00 / 13.30 – 17.00  
Sa.: 09.00 – 12.00

## ● Filialen mit Ausstellung

### Sion (VS)

Tiba Léger et André  
Route de la Drague 17  
1950 Sion

T 027 322 23 01

#### Öffnungszeiten:

Mo. – Do.: 08.00 – 11.45 /  
13.30 – 17.00  
Fr.: 08.00 – 11.45 /  
13.30 – 17.00  
Sa.: nach Vereinbarung

### Quartino (TI)

Tiba Nisa Camini  
Via Luserte 4  
6572 Quartino

T 091 859 05 01

#### Öffnungszeiten:

Mo./Di./Do./Fr.:  
08.00 – 11.30 / 13.30 – 16.00  
Mi.: 08.00 – 11.30  
Sa.: nach Vereinbarung

## ○ Ausstellung / Show Room

### Flawil (SG)

Habis Center Waldau 1  
9230 Flawil

T 079 418 23 46

#### Öffnungszeiten:

Mo. – Do.: 08.00 – 12.00 /  
13.30 – 17.30  
Fr.: 08.00 – 12.00 /  
13.30 – 16.30

### Saint-Sulpice (VD) Cazis (GR)

Route Cantonale 110  
1025 Saint-Sulpice

T 079 593 70 05

#### Öffnungszeiten:

Von Montag bis Samstag  
nach Vereinbarung.

Industriezone 21  
7408 Cazis

T 079 418 23 46

#### Öffnungszeiten:

Mo. – Fr.: 08.00 – 12.00 /  
13.30 – 17.00

### Wangen an der Aare (BE)

Schenkstrasse 13  
3380 Wangen an der Aare

T 079 645 61 80

#### Öffnungszeiten:

Jeden Mittwoch Abend ab  
18.30 – 21.00 und jeweils  
am 1. Samstag im Monat  
von 9.00 – 12.00 oder nach  
Vereinbarung





## Erleben Sie die Produkt- und Materialvielfalt in unseren Ausstellungen

Besuchen Sie eine unserer Ausstellungen oder lassen Sie sich bei Ihnen zuhause beraten. Unsere Niederlassungen in allen Regionen der Schweiz ermöglichen eine unkomplizierte und persönliche Betreuung Ihrer Anliegen.



# Tiba Stahlküchen



Wie unsere Holzherde, die für Ihre Langlebigkeit bekannt sind, so bauen wir auch unsere Stahlküchen: zeitlos modern, praktisch im Alltag, dauerhaft durch Emaillbeschichtung und Swiss Made Qualität, vollumfänglich in unserem Werk in Liestal BL gefertigt.







## Design für den Alltag – Dauerhaft schön



### Hitzebeständig, licht- und lebensmittelecht

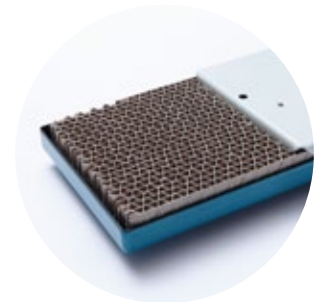
Eine Emaille-Oberfläche hält dauerhaft Temperaturen bis 450° C und Thermoschocks von 300° C aus ohne Schaden zu nehmen oder weich zu werden. Sie ist zudem lebensmittelecht und verliert auch nach Jahren weder ihren Glanz noch ihre Farbe. Was auch immer beim Kochen daneben geht, einer emaillierten Stahlküche kann es nichts anhaben.



### Lösungsmittelresistent

Emaille ist wie Glas – Fett und Schmutz können nicht in die Oberfläche eindringen. Dank der Emaille-Beschichtung können Sie die Küche auch mit Lösungsmitteln, Nitroverdünner oder Benzin reinigen.

Ihre Kinder malen gerne? Dann lassen Sie sie ihr künstlerisches Talent ausleben! Ein Wisch genügt, wenn Ihnen das Bild nicht gefällt.



### Ruhig und stabil

Um unsere Stahlküchen noch stabiler zu machen, werden alle Küchenfronten mit einem Wabenkern verklebt und bei fünf Tonnen Druck gepresst. Dadurch entstehen äusserst leichte (20% leichter als eine Holzfront) und dennoch stabile Küchenfronten. Der Wabenkern führt zudem dazu, dass das typische Blechgeräusch einer Stahlküche komplett entfällt.



## Tiba – Innovative Stahlküchen, Heizsysteme, Herde und Öfen.

Wir sind einer der führenden Schweizer Anbieter in diesen Bereichen. Besuchen Sie eine unserer sieben Ausstellungen oder lassen Sie sich bei Ihnen zu Hause beraten. Mehr als 100 Mitarbeitende sorgen mit ihrem Knowhow und ihrer Erfahrung dafür, dass unsere Produkte über viele Jahre zuverlässig und einwandfrei funktionieren. Wir stehen für kompromisslose Qualität, Innovation und elegantes Design «Made in Switzerland» – seit über 100 Jahren.

# Tiba

Stahlküchen  
Heizsysteme  
Herde + Öfen

[www.tiba.ch](http://www.tiba.ch)  
[info@tiba.ch](mailto:info@tiba.ch)  
T + 41 61 935 17 10

Tiba AG  
Hammerstrasse 26  
4410 Liestal